

Ausgabe 1 | 2026

# ZUGZEILEN

FAHRGASTMAGAZIN ARVERIO BADEN-WÜRTTEMBERG

Mitmachen  
lohnt sich:

**GEWINN-  
SPIEL**

Ganz im Glück

Landesgartenschau in Ellwangen

Auszeichnung zum „Eisenbahner mit Herz“

Wieder unterwegs mit der Hermann-Hesse-Bahn

**ARVERIO**  
BADEN-WÜRTTEMBERG

Wir fahren für:

 **bwegt**

  
Bahnland  
Bayern

# INHALT

Editorial	3
Unser Motto: Gern ein Kompliment	3
Streckeninformationen & News	4

## Ganz im Glück

Von Möckmühl ins Hergstbachtal	6
Landesgartenschau in Ellwangen	8
Gewinnspiel: Landesgartenschau	11
Magische Momente auf Schloss Filseck	13
Schienensplitter: Wieder unterwegs mit der Hermann-Hesse-Bahn	14
Rätselspaß	15
	16



bwegt: Fotomotive gesucht	17
---------------------------	----

## Hinter den Kulissen von Arverio

Drei Fragen an ... Ronald-Phillip Tolkiehn, Bundessieger und Publikumssieger bei „Eisenbahner mit Herz“, Kundenbetreuer Arverio Baden-Württemberg	18
---	----

## UNTERWEGS MIT ARVERIO BADEN-WÜRTTEMBERG

### Kundenservice

Wünschst du eine individuelle Beratung zu deiner Reiseplanung?  
Benötigst du Unterstützung beim Umstieg? Hast du Fragen zum Tarif?

Service-Telefon: +49 711 400 534 44

E-Mail: [service@arverio.de](mailto:service@arverio.de)

täglich 6.00 - 22.00 Uhr



[www.arverio-bw.de/  
kundenservice](http://www.arverio-bw.de/kundenservice)



[www.instagram.com/  
arverio.bw](https://www.instagram.com/arverio.bw)

## Liebe Leserin, lieber Leser,

als Fahrgäste im vergangenen Winter mit dem MEX16 von Stuttgart nach Geislingen im Schneechaos strandeten, hatten sie großes Glück: Sie trafen auf den Kundenbetreuer Ronald-Phillip Tolkiehn, der sich als rettender Engel erwies. Dass die Jury von Allianz pro Schiene ihn nun beim Wettbewerb „Eisenbahner mit Herz“ als Bundessieger in Gold ausgezeichnet hat und er zudem Sieger in der Kategorie Publikumsliebbling wurde, ist ebenso ein sehr glückliches Ereignis. Für Ronald-Phillip Tolkiehn wie auch für das Team von Arverio Baden-Württemberg, das sich mit einem großartigen Kollegen freut. Auch der Landesieger Bayern kommt von Arverio – wir können so viel Glück kaum fassen und gratulieren Bilal Impram herzlichst.

Man kann schon auf den Gedanken kommen, das Glück sei auf unseren Strecken zuhause. Täglich treffen sich an unseren Bahnhöfen Menschen – in Momenten des Wiedersehens, der Vorfreude auf ein Ziel oder der Freude über einen schönen Tag. Um Glücksgefühle geht es auch in diesem Heft. Kommt mit auf eine Rundwanderung ins Hergstbachtal und erlebt springlebendige Bachläufe und weite



Ausblicke.

Bunte Blüten

und betörende Düfte

erwarten euch auch im Herzen von Ellwangen, wo bis Anfang Oktober die Landesgartenschau stattfindet. Und da wir schon beim Einladen sind: Auch das Schloss Filseck an der Strecke des MEX16 hat für den Sommer ein abwechslungsreiches Programm mit viel Musik zusammengestellt – beste Voraussetzungen für neue Glücksmomente.

Von Glück können auch all jene sprechen, die von der Wiederaufnahme des Bahnbetriebs auf der „Hermann-Hesse-Bahn“, die zwischen Stuttgart und Calw unterwegs ist, profitieren. In unseren Schienensplittern auf Seite 15 erzählen wir mehr davon. Und um noch einmal auf „Eisenbahner mit Herz“ Ronald-Phillip Tolkiehn zurückzukommen: Seine persönliche Glücksformel verrät er uns im Interview auf Seite 18.

Gute Fahrt euch allen!

**EUER TEAM DER  
ZUGZEILEN BADEN-WÜRTTEMBERG**

## Unser Motto: Gern ein Kompliment!

Ein nettes Wort im Gang, ein Lächeln oder ein freundlicher Blick im Abteil – kleine Komplimente machen die Fahrt zu einem echten Miteinander. Lasst uns das zu unserem neuen Motto in den Zügen machen! „Dein Weg ist unser Ziel“ bleibt weiterhin unser Versprechen. Wenn wir dabei positiv aufeinander zugehen, schaffen wir eine Atmosphäre an Bord, die uns allen den Tag schöner macht. Auf ein Kompliment mit euch!





## Geplante Baumaßnahmen

### **MEX13** **RE1** Zugausfälle und Totalsperrungen

Aufgrund von Baumaßnahmen fallen vom 9. Mai bis zum 12. Juni sowie vom 10. Juli bis zum 21. Aug. zwischen Stuttgart und Aalen Züge aus. Es kommt zeitweise zu Totalsperrungen. Vom 29. Mai bis 12. Juni ist die Strecke von Aalen nach Crailsheim von den Einschränkungen betroffen.

### **RE 8** Kein Halt in Stuttgart Hbf

Vom 20. Juli bis 12. Sept. wird erneut der innerstädtische S-Bahn-Tunnel gesperrt. Dadurch kommt es auf der Verbindung Stuttgart – Würzburg zur Verschiebung des Ankunfts- und Abfahrtsbahnhofes von Stuttgart Hbf nach Bietigheim-Bissingen. Nur wenige Züge des RE 8 starten und enden während dieser Zeit in Stuttgart Hbf.

Informiert euch bitte unter [arverio-bw.de/fahrplanabweichungen](https://arverio-bw.de/fahrplanabweichungen).

**Tipp:** Abonniert unseren Baustellen-Newsletter und erhaltet die neuesten Meldungen zu Störungen und Änderungen im Fahrplan.

## News

### Arverio gewinnt Teil des Stuttgart-Bodensee-Netzes

Wir freuen uns über den Zuschlag für das Bahnnetz 35b. Ab Fahrplanwechsel im Dezember fahrt ihr mit uns auf den neuen Linien unter anderem nach Stuttgart, Aalen, Tübingen und Heilbronn. Das Netz 35b umfasst fünf Linien und 10,3 Millionen Zugkilometer im Jahr.

### **MEX 16** Mehr Fahrradstellplätze

Das Ministerium für Verkehr Baden-Württemberg plant den Ausbau von Fahrradstellplätzen. Entlang der Linie des MEX16 zwischen Stuttgart und Ulm wird die Zahl der Abstellanlagen an ausgewählten Bahnstationen erhöht. Das neue Bike-&-Ride-Angebot soll euch den Umstieg erleichtern und Bahnfahren noch attraktiver machen.

[vm.baden-wuerttemberg.de](https://vm.baden-wuerttemberg.de)

### **MEX 13** Ersatzzüge



Wir rüsten unsere Flotte auf das digitale Zugbeeinflussungssystem ETCS um. Während dieser Maßnahmen werden die Züge durch Fahrzeuge vom Typ Siemens Mireo ersetzt. Da einige Bahnhöfe entlang der Oberen Jagstbahn nur kürzere Züge aufnehmen können, werden beim MEX 13 in Aalen Wagen ab- bzw. in Richtung Stuttgart wieder angekuppelt.

Ausgabe 1 | 2026

# FREIZEIT

NIMM  
MICH  
RAUS!



UNTERWEGS MIT  
ARVERIO BADEN-WÜRTTEMBERG



Ganz im Glück

Von Möckmühl ins Hergstbachtal

Gewinnspiel: Landesgartenschau

Magische Momente auf Schloss Filseck

**ARVERIO**  
BADEN-WÜRTTEMBERG

Wir fahren für:

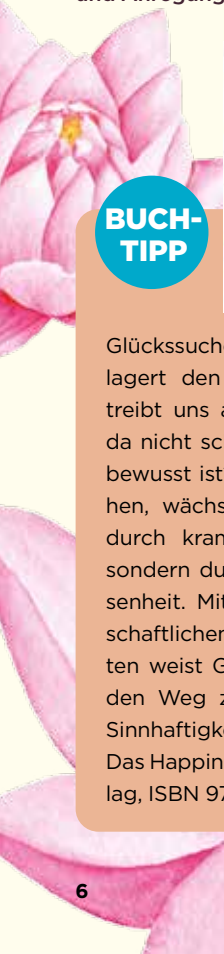
 **bwegt**

  
Bahnland  
Bayern

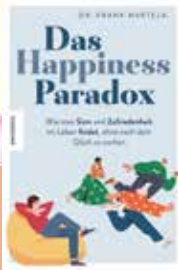
# Ganz im Glück



Winter, diesmal hast du uns überrascht – mit deinem wahren Gesicht. Eiskalt warst du und ausdauernd. Unmöglich schien es, dass sich nach deinem Besuch jemals wieder ein Grashalm seinen Weg durch die Erde bahnen kann, geschweige eine Blume. Und doch ist es wieder geschehen. Was für ein Wunder! Was für eine Freude! So ist das mit dem Glück. Es ist nur eine Niveauveränderung, ein Zustand, der nicht lange vorhält. Oder ist alles nur eine Frage der Perspektive? Denn: Gründe, dankbar und glücklich zu sein, gibt es immer. Wir müssen sie nur wahrnehmen. Auf diesen Seiten wollen wir euch ein paar Tipps und Anregungen zum Glücklichein geben. Viel Spaß beim Lesen und Ausprobieren!



## BUCH-TIPP



Glückssuche kann frustrieren. Sie verlagert den Blick in die Zukunft, vertreibt uns aus dem Hier und Jetzt. Ist da nicht schon viel mehr Glück, als uns bewusst ist? Wenn wir lernen, es zu sehen, wächst die Zufriedenheit – nicht durch krampfhaftes Selbstoptimierung, sondern durch Achtsamkeit und Gelassenheit. Mit praktischen Tipps, wissenschaftlichen Erkenntnissen und Anekdoten weist Glücksforscher Frank Martela den Weg zu mehr Wohlbefinden und Sinnhaftigkeit im Leben. Frank Martela: Das Happiness-Paradox, Kneesebeck Verlag, ISBN 978-3-95728-958-2, 22 €

## BUNTER MACHT

## MUNTER



Gummibärchen eignen sich nicht nur gut als Deko für Torten und Gebäck. Die farbenfrohen Geleefrüchte heben auch als Eiswürfel die Stimmung.

So geht's: Jeweils ein Gummibärchen pro Abschnitt in eine Eiswürfelform legen, mit Leitungswasser befüllen und im Eisfach kühlen, bis die Würfel gefroren sind.

Am besten kommen die „Eisbär“-Würfel in klaren Drinks wie Zitronenlimo zur Geltung. Wer es noch bunter mag, kann die Würfel auch zu einer Erdbeerbowle jeweils beim Servieren hinzugeben. Die Bowle sollte für den schöneren Effekt ebenfalls mit hellen Getränken angesetzt sein.



## KICKS FÜR GUTE LAUNE

Schon Kleopatra kannte die Wirkung von Düften, wenn es darum ging, die Stimmung ihrer Zeitgenossen aufzuhellen. Heute steht uns eine riesige Auswahl an Esenzen wie Jasmin oder Lavendel zur Verfügung, die wie wohlriechende Therapie wirken.

Glücksgefühle finden auch durch die Ohren den Weg in unser Innerstes. Wir denken dabei an Musik, vielleicht auch an ein Hörbuch, mit einer angenehmen Stimme.

Fehlt noch das Glück, das durch eine Umarmung entsteht. Schon nach 20 Sekunden Körperkontakt wird das „Kuschelhormon“ Oxytocin ausgeschüttet, das nachweislich Stress lindert. Also freuen wir uns auf die Ankunft bei einem Menschen, der uns lieb ist.

Und nette Gespräche mit der Sitznachbarin in der Bahn? Probiert es aus. Selbst kurze soziale Kontakte triggern unser Belohnungssystem. Ein freundliches Wort wird so zum Schlüssel fürs kleine Glück.



## DAS GROSSE GLÜCK MAG KLEINE DINGE



# BURGENBLICK UND BACHGEFLÜSTER



## Von Möckmühl ins Hergstbachtal

Fränkisches Fachwerkidyll trifft auf Naturparadies: Die ca. 16 Kilometer lange Rundwanderung von Möckmühl im Nordosten Baden-Württembergs bietet eine reizvolle Symbiose aus mittelalterlicher Geschichte und grüner Oase. Von der romantischen Kulisse des Fachwerkstädtchens führt der Weg nach Korb und durch das Tal des Hergstbachs – ein Seitenarm der Jagst. Die Tour ist ein Highlight für alle, die weite Ausblicke und naturnahe Bachläufe lieben.



Blick auf die Burg Möckmühl

Die Entdeckungstour führt vom Möckmühler Bahnhof **(1)** zum prächtigen Rathaus **(2)** aus dem 16. Jahrhundert am oberen Markt, dem Herzstück der Altstadt. Von hier startet der sportliche Teil der Route über die Treppe hinauf zum Schlossberg. Wer möchte, nimmt links einen Abstecher über den Hexenturm, 1470 als Teil der Stadtmauer entstanden und einst als Gefängnis genutzt. Auf dem Schlossberg lohnt ein Blick auf die Alte Apotheke **(3)**. Mit den verzierten Balken zeugt sie vom Wohlstand vergangener Tage. Weiter oben



Hexenturm



Landgasthof Krone



Unterwegs im Hergstbachtal

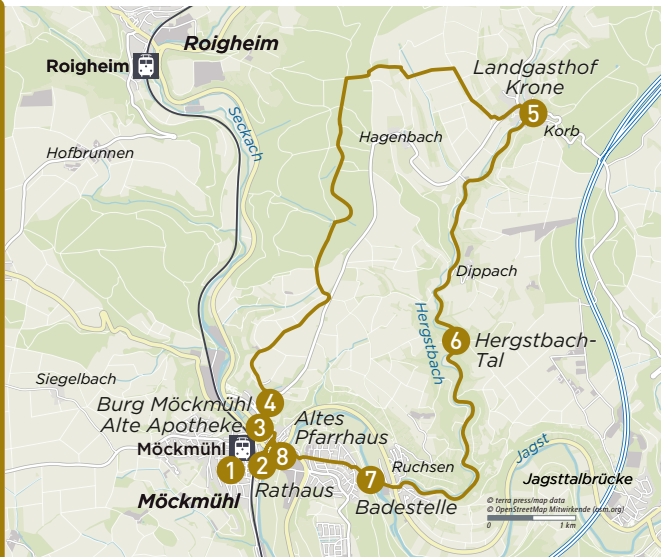
beeindruckt die Burg Möckmühl (4). Diese ist untrennbar mit Götz von Berlichingen verbunden, der hier im 16. Jahrhundert als Amtmann diente. Die Mauern der Befestigungsanlage umschließen den Kernort noch heute weitgehend und versetzen Besucher:innen ins Mittelalter.

Von der Burg geht es in Richtung Korb. Über Feld- und Wirtschaftswege führt die Route vorbei am Sturmhof sowie über den Große-Eiche-Weg und Hemmrichsweg durch liebliches

Hügelland. Immer wieder eröffnen sich wunderschöne Ausblicke, bevor die Route hinab nach Korb führt. Dort angekommen, bietet das Kneipp-Becken auf Höhe des Dorfbrunnens eine Erfrischung. Fränkische Gastlichkeit zeigt sich im traditionsreichen Landgasthof Krone (5), das mit seinen regionalen Spezialitäten zur Rast einlädt. Von dort geht es weiter ins Hergstbachtal (6). Sanfte Wiesenauen und das leise Glucksen des Wassers laden zu einer Pause am Bachufer ein.

Von Möckmühl ins Hergstbachtal

-  Strecke: 16 km
-  Zeit: ca. 4 1/2 Stunden
-  Höhenunterschied: 250 m
-  Weg: Bahnhof Möckmühl  
- Rathaus - Alte Apotheke - Burg - Landgasthaus Krone  
- Hergstbachtal - Badestelle  
- Altes Pfarrhaus - Bahnhof Möckmühl
-  Anreise: RE 8  
bis Bf Möckmühl  
Takt: alle 60 min





Wilder Thymian

Ein besonderes Highlight ist das Naturschutzgebiet Weinberg. An den Hängen wächst eine Vielzahl an Wildkräutern, und der Duft des wilden Thymians – auch als Quendel bekannt – liegt in der Luft. Das schon von Hildegard von Bingen geschätzte Kraut findet sich auch an sonnigen Wegrändern außerhalb des Schutz-

gebiets. Hier dürfen Kräuter – schonend und in kleinen Mengen – gepflückt werden. Daraus lassen sich z. B. schöne Duftsäckchen zum Aromatisieren von Wohnräumen herstellen (siehe Basteltipp S. 16).

Die Route führt weiter nach Ruchsen. Vor der Jagstbrücke bietet sich an heißen Tagen ein Abstecher zur Ruchsener Badestelle (7) an. Nach der Brückenüberquerung geht es rechts ab. Auf dem Radweg wandert man am Ufer der Jagst entlang zurück nach Möckmühl. Bevor der Bahnhof erreicht wird, begegnet einem am Alten Pfarrhaus (8) noch einmal große Geschichte: Hier lebte Louise Franckh, die jüngere Schwester des Dichters Friedrich Schiller, als Pfarrfrau. Mit diesen Eindrücken erreicht man wieder den Ausgangspunkt der Wanderung.

Ruchsen, Badeplatz am Wehr





# DAS GLÜCK GEDEIHT IM GARTEN

## Landesgartenschau in Ellwangen

Sie ist das Highlight des Jahres in Baden-Württemberg und Treff für Einheimische und Gäste: die Landesgartenschau, die täglich bis 4. Oktober Glücksmomente schenkt. Entlang der Auwiesen an der Jagst entstanden auf 26 Hektar Parks und Blumengärten, Stadtstrand und Spielplätze – als nachhaltiges Naherholungsgebiet im Herzen der Stadt. Und bestens mit dem Zug zu erreichen.

Drei neugestaltete Parkanlagen laden ein zum Spazieren, Schauen, Staunen: Der Auenpark an der Jagst wurde zu einer Naturlandschaft mit Schaugärten, Zeiss-Naturbeobachtungssteg, dem fast 15 Meter hohen Aussichtsturm „Jagstblick“ und einem Naturerlebnisspielplatz. Hier hat sich viel getan: War die Jagst in den 1950er-Jahren zum Schutz vor Hochwasser begradigt und in ein Steinbett gepresst worden, wurde sie nach und nach renaturiert. Nun mäandert der Fluss wieder fröhlich durch die Landschaft. Dieser neue Naturraum mit viel Platz für Fluss, Tiere und Pflanzen zeigt

den Wandel, und das ist auch das Motto der Landesgartenschau: „Wie wollen wir leben? – Lust am Wandel“. In der offenen Wiesenlandschaft können Erholungsuchende wunderbar der Natur lauschen, tief durchatmen, träumen ...

**„Blumen sind das Lächeln  
der Erde.“**

Ralph Waldo Emerson, Schriftsteller

Zentraler Veranstaltungsort ist der Stadtpark. Hier steht die große Heimatbühne für Events und Konzerte. Als einer der Top-Acts wird Helge Schneider am 20. August erwartet. Ferner



Blick auf das 26 Hektar große Gartenschau-Gelände mit drei Parks entlang der Jagst



Blumen- und Farbenpracht

locken Pavillons mit vielerlei Angeboten, das Stadtpark-Restaurant, Cafés und Plätze zum Spielen und Entspannen. Der neue Stadtstrand macht die Jagst jetzt erlebbar – mit Wasserspielen für Kinder und Trittsteinen zum Durchwaten. Ein Ort für Aktive ist der Brückenpark unter der Hochbrücke der B290. Jung und Alt können hier Ball spielen, klettern, skaten oder sich im Schach messen. Das neugebaute Jugend- und Kulturzentrum wird während der Landesgartenschau zum „Treffpunkt Baden-Württemberg“. Eine Fußgängerbrücke über die Schienen bringt die Bummelnden bequem vom Brückenpark hinüber in die historische Innenstadt. Auch hier gibt es viel zu entdecken: So wird die Basilika St. Vitus zur duftenden Blumenhalle.

***Die Erde ist das, was wir alle  
gemeinsam haben.“***

Wendell Berry,  
Dichter und Umweltaktivist



GAIA-Installation

Ein besonderes Highlight zeigt nebenan die Stadtkirche vom 8. Mai bis zum 19. Juni: die GAIA-Installation des britischen Künstlers Luke Jerram. Mitten im Kirchenschiff schwebt unser Planet über den Köpfen – sieben Meter groß im Durchmesser, wunderschön, aber eben auch sehr zerbrechlich. GAIA, wie die Urmutter Erde in der griechischen Mythologie heißt, ist die detailgetreue Abbildung. Dieses Werk hat die Menschen weltweit berührt. Jetzt lädt die Weltkugel in Ellwangen ein, innezuhalten und nachzusinnen.



Fuchseck in der Altstadt

Ein Spaziergang durch Ellwangen lohnt immer. Der Marktplatz mit den barocken Bürgerhäusern, die Fußgängerzone Fuchseck mit den typisch bunten Fassaden, Brunnen und Cafés oder die Wallfahrtskirche auf dem Schönenberg und das Schloss mit Museum bieten Kurzweil.

### **ellwangen2026.de**

**Anfahrt:** Der MEX 13 verkehrt stündlich bis Bf Ellwangen oder Bf Schrezheim (auch hier gibt es Tickets und einen Eingang zum Gelände); Der RE 1 verkehrt ab Stuttgart Fr, Sa, So sowie in den Ferien fünfmal täglich bis Ellwangen.

**Ticket-Tipp:** Nutzt das Kombiticket Landesgartenschau Ellwangen 2026 von bwegt

**[bwegt.de/bwtarif-tickets](https://www.bwegt.de/bwtarif-tickets)**

## TICKETS ZUR GARTENSCHAU GEWINNEN!

Schreibt uns bis zum  
30.06.2026 an  
**[gewinnspiel@arverio.de](mailto:gewinnspiel@arverio.de)**.

Wir verlosen 3 Tickets für einen Besuchstag eurer Wahl. Die Tickets gelten zugleich als Fahrkarte für die An- und Abreise innerhalb von Baden-Württemberg. Versucht euer Glück und beantwortet uns folgende Frage:

**Wie heißt der Teil der Landesgartenschau, der die Ellwanger Innenstadt mit der Jagst verbindet?**

- a. Mittelerde
- b. Brückenpark
- c. Jagstgrund



## DIE GARTENSCHAU AUF EINEN BLICK



Die Landesgartenschau ist bis 4. Oktober 2026 täglich von 9 Uhr bis Einbruch der Dämmerung geöffnet.

### **Eintritt Tageskarten**

Erwachsene 24,90 Euro

Erwachsene ermäßigt 19,90 Euro

Kinder/Jugendliche bis 17 Jahre frei

### **Events (Auswahl)**

22. Mai: Simply Tina -

Tina Turner Tribute Show

7. Juni: SWR1 Pfännle Bühnenshow

14. Juni: Udo - Lieder von Udo Jürgens

9. Juli: Italienischer Abend

7./8. Aug.: Musical Night - Best of Musicals

20. Aug.: Helge Schneider

30. Aug.: Schlagerabend mit Claudia Jung

5. Sept.: The best of Pink Floyd

6. Sept.: SWR1 Pop & Poesie

12. Sept.: Phil Collins & Genesis

Tribute Night

# MAGISCHE MOMENTE AUF SCHLOSS FILSECK



Hoch über dem Filstal, zwischen Faurndau und Uhingen, thront das Schloss Filseck. Hier laden ein weitläufiger Landschaftspark, der Schlossgarten und die Streuobstwiese zu Spaziergängen zwischen summenden Bienen und üppigem Grün ein. Familien freuen sich über den „schwebenden Pfad“ durch den Birkenhain, die Riesenschaukel und den lauschig gelegenen Spielplatz.

Vom 24. Juli bis 2. August 2026 steigt auf Schloss Filseck zum 31. Mal das große Sommerfestival. Umrahmt von historischer Architektur, lässt sich bei Open-Air-Konzerten im Innenhof wahrer Musikgenuss erleben.

[schloss-filseck.com](https://schloss-filseck.com)

**Anfahrt:** MEX 16 bis Bf Uhingen oder Bf Faurndau, dann jeweils ca. 2 km zu Fuß



## AUS DEM FESTIVAL-PROGRAMM

### 24. JULI

„The Real Comedian Harmonists“ – sechs Sänger aus Stuttgart halten das musikalische Erbe des berühmten Vokalensembles aus den 1920ern lebendig.

### 25. JULI

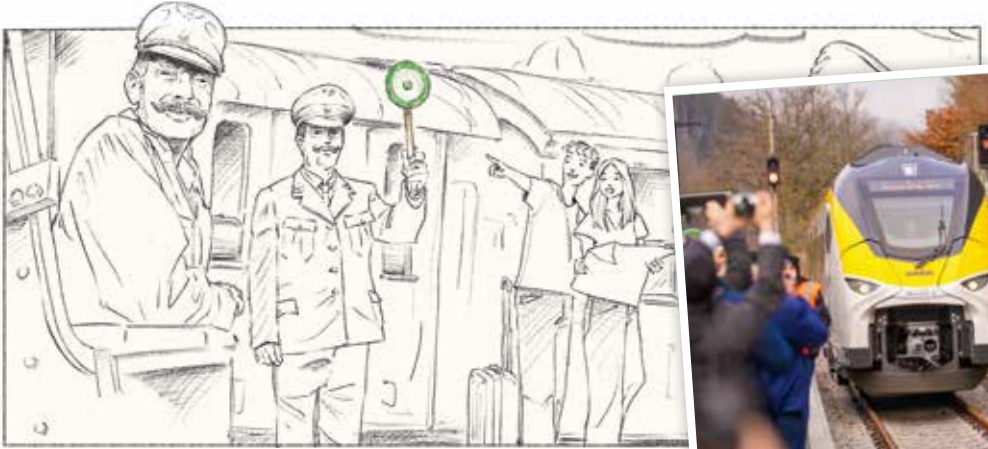
„GlasBlasSing“ entlocken Flaschen auf die unterschiedlichste Art Töne – überraschend und immer gut gelaunt.

### 28. JULI

Konzert mit dem Jugendsinfonieorchester der Jugendmusikschule Göppingen

### 31. JULI

SIGGI SCHWARZ The Music of Santana



## WIEDER UNTERWEGS MIT DER HERMANN-HESSE-BAHN

Wenn Vertrautes, das lange weg war, eines Tages auftaucht und wieder Teil unseres Lebens wird, dann kann uns das richtig glücklich machen. Auch bei der Eisenbahn gibt es Momente der Rückkehr, die gefeiert werden. Ein besonderes Beispiel gefällig? Ende Januar 2026 wurde in Calw mit einem großen Bahnhofsfest die Wiederinbetriebnahme der Zugverbindung zwischen der bezaubernden Stadt im Nordschwarzwald und der Landeshauptstadt Stuttgart gefeiert.

Die Freude galt der Reaktivierung einer Strecke, die bereits 1872 in Betrieb genommen wurde – als Württembergische Schwarzwaldbahn. Über einhundert Jahre lang versah sie ihren Dienst und erfreute sich großer Beliebtheit, bis sie in den 1980er-Jahren ein Opfer grassierender Streckenstilllegungen wurde – in einer Ära, in der man kaum nach der Zukunft der Schiene fragte. Auch wenn die Gleise zwischen Stuttgart und Calw glücklicherweise nie abgebaut wurden, dauerte es rund 25 Jahre, bis bürokratische Hürden ausgeräumt waren. Für die notwendigen Streckenarbeiten bedurfte es dann nur wenige Monate.

Nun ist es geschafft: In gut 60 Minuten gleitet der Zug wieder durch den Nordschwarzwald. Mit dem Namen „Hermann-Hesse-Bahn“

erinnert die Strecke ehrenvoll an den berühmtesten Sohn der Stadt, den 1877 in Calw geborenen Literaturnobelpreisträger. Sein Geburtshaus am Marktplatz ist heute ein Museum, und die dort ansässige Internationale Hermann-Hesse-Gesellschaft pflegt den interkulturellen Dialog im Geist des Dichters.

Überall im Land wird an weiteren Reaktivierungen gearbeitet. Die historische Schwäbische Waldbahn, deren Betrieb nach einem Unwetter lange ruhte, nimmt im Mai 2026 ihren Dampfbetrieb wieder auf. In etwa drei Jahren soll die Verlängerung der S-Bahn-Linien S2 und S3 auf der historischen Filderbahn-Trasse von Filderstadt-Bernhausen bis Neuhausen fertiggestellt sein. Der Erfolg von Calw war also erst der Anfang.

# RÄTSEL- UND BASTELSPASS



## KRÄUTERRÄTSEL

Die orange markierten Felder ergeben ein Kraut, das es in der Natur fast überall gibt und aus dem man getrocknet und gerieben einen gesunden Tee brühen kann.

1	2	3	4	5	6	7	8	9	10	11
S	R		T		S			K		
		S		A			E		U	A
	S			J			L			
		M			G		S	M		
E		A		R	K					L
		G				N		E		
							E		L	E
	N				N					

1. Es hilft gegen Halsschmerzen.
2. Es macht Lammfleisch zum Genuss.
3. Die französische Küche kommt nicht ohne aus.
4. Hilft bei Husten, wächst im Hergstbachtal.
5. Kleiner Bruder des Oregano
6. Ganz oder gemahlen – scharf!
7. Ist auf der echten Pizza unverzichtbar.
8. Duftet nach Zitrone und beruhigt
9. Der grüne Tupfer auf dem Ei.
10. Hilft dem Geschmack und der Verdauung gleichermaßen.
11. Wahrhaft wohltuend bei Erkältungen

## Finde meinen Schatten



## HIER RIECHTS NACH GRAS

**Thymian ist ein echter Muntermacher.** Wenn ihr noch etwas Kamille, Schafgarbe und Lavendel aus dem Garten dazu nehmt, habt ihr ein tolles Potpourri für ein Duftsäckchen.

1. Kräuter oder Blüten von den Stielen zupfen, auf einem Geschirrtuch verteilen und ein paar Tage trocknen lassen.
2. Die Kräuter nach Belieben mischen und in ein Jutesäckchen, einen Strumpf oder ähnliches füllen.
3. Noch etwas Reis dazu, damit's schön trocken bleibt. Zubinden – fertig!



*Kräutersäckchen selber machen*



## bwegt-Wandkalender 2027 FOTOS GESUCHT!

Glitzernde Seen, urbane Silhouetten oder sonnenverwöhnte Weinberge – der Südwesten glänzt in vielen Facetten, verbunden durch 4.000 Kilometer Schienennetz. Der bwegt-Wandkalender macht diese Vielfalt Jahr für Jahr sichtbar. Für die Edition 2027 suchen wir wieder eindrucksvolle Motive.

Morgendlicher Nebel über dem See, goldene Weinberge im Herbst, ein Regionalzug, der sich durch verschneite Hügel schlängelt. Baden-Württemberg steckt voller besonderer Momente. Der bwegt-Wandkalender macht dies sichtbar – und zeigt, wie vielfältig klimafreundliche Mobilität im Land aussieht.

Für die Ausgabe 2027 sind erneut starke Motive gefragt. Gesucht werden Aufnahmen von Regionalzügen und S-Bahnen in Baden-Württemberg. Bilder, die Züge in der Landschaft zeigen und den Charakter der jeweiligen Jahreszeit einfangen. Und Motive, die erlebbar machen, wie Zugfahren Menschen und Regionen verbindet.

Teilnehmen können alle, die gern fotografieren – ob beruflich oder in der Freizeit. Wichtig ist, dass keine Personen erkennbar sind. Einsen-

schluss ist der 30. Juni 2026. Ausgewählte Fotos erscheinen dann im bwegt-Wandkalender 2027. Für jedes veröffentlichte Bild zahlt bwegt 350 Euro. Auch Motive, die nicht im Kalender erscheinen, können in anderen bwegt-Publikationen eingesetzt werden. In diesem Fall beträgt das Honorar 300 Euro pro Bild.

Die Teilnahme ist ab sofort möglich unter [bwegt.de/kalender](https://www.bwegt.de/kalender). Zugelassen sind ausschließlich Aufnahmen im Querformat. Die längste Seite sollte mindestens 5.500 Pixel umfassen.

Mehr unter [bwegt.de/kalender](https://www.bwegt.de/kalender)



### Lass dich inspirieren: Motive am Wegesrand

Auf den bwegt-Wanderwegen warten beeindruckende Panoramaaussichten darauf, eingefangen zu werden. Vielleicht entdeckst du dort dein passendes Motiv für den bwegt-Wandkalender 2027? Alle spannenden Wandertipps durch die Region findest du unter [bwegt.de/wandern](https://www.bwegt.de/wandern) und [arverio-bw.de/ausflugstipps](https://www.arverio-bw.de/ausflugstipps)



Zu den bwegt-Wanderwegen



Zu den Arverio-Ausflugstipps

## DREI FRAGEN AN ...

### Ronald-Phillip Tolkiehn

Kundenbetreuer bei  
Arverio Baden-Württemberg

Er ist jemand, der zuhört, mitdenkt und hilft, wenn es darauf ankommt. Der mit Herz und Engagement seinen Beruf ausfüllt. Ronald-Phillip Tolkiehn, Kundenbetreuer bei Arverio Baden-Württemberg, wurde in diesem Jahr von Allianz pro Schiene im Wettbewerb „Eisenbahner mit Herz“ als Bundessieger in Gold ausgezeichnet. Zudem ist er mit mehr als 1.300 Stimmen zum Sieger in der Kategorie Publikumsliebbling geworden. Seit 2023 ist er in den Zügen von Arverio unterwegs. Über eine Anzeige fand er seinen Herzensberuf.

#### *Was macht deinen Job für dich zur echten Herzensangelegenheit?*

Mich begeistert vor allem die Vielfalt der Begegnungen. Jeden Tag erlebt man neue Menschen und neue Geschichten. Als Kundenbetreuer ist man nicht nur für Tickets zuständig – oft ist man Ansprechpartner, Informationsstelle oder manchmal sogar ein bisschen Psychologe. Wenn ich sehe, dass ich helfen konnte und ein Fahrgast mit einem Lächeln aus dem Zug steigt, dann ist das für mich eine sehr erfüllende Erfahrung.

#### *Was hat zum Spitznamen „Schutzengel der Schiene“ geführt?*

Ehrlich gesagt weiß ich das gar nicht mehr. Es gab oft Momente, in denen Fahrgäste Hilfe gebraucht haben. Ein Erlebnis ist mir besonders im Gedächtnis geblieben: In Ansbach war eine



Familie mit einem kleinen Kind gestrandet, dem es nicht gut ging. Die Situation war für die Eltern natürlich sehr beängstigend. Zum Glück stellte sich heraus, dass kein Krankenzug nötig war. In so einem Moment ist es wichtig, ruhig zu bleiben, zu helfen und für die Betroffenen da zu sein. Später haben sich die Fahrgäste sehr herzlich bedankt und meinten scherzhaft, ich sei ihr „Schutzengel“ gewesen.

#### *Wie war das für dich, als du erfahren hast, dass du als „Eisenbahner mit Herz“ ausgezeichnet wirst?*

Als ich davon erfahren habe, konnte ich es erst gar nicht richtig glauben. Ich war wirklich überrascht. Natürlich hat es mich sehr gefreut, weil es zeigt, dass Einsatz und Hilfsbereitschaft bemerkt werden. Gerade in einer Zeit, in der man oft das Gefühl hat, dass viele Menschen eher auf sich selbst schauen, ist so eine Auszeichnung etwas Besonderes. Für mich ist sie eine Bestätigung, dass es wichtig ist, aufmerksam zu sein und füreinander da zu sein.

**UNSER WICHTIGSTES ZIEL: DEINS.**

Unsere Züge bringen dich zur Musik. Und viele Menschen in Bayern ans Ziel.

Mehr auf [bahndland-bayern.de/deins](http://bahndland-bayern.de/deins)

**Bahnland Bayern**  
BRINGT DICH VORWÄRTS

ERSTELLT MIT UNTERSTÜTZUNG VON KI.

Mehr zur Mobilität in Bayern: [www.bahndland-bayern.de](http://www.bahndland-bayern.de)

Mehr zum Regionalverkehr in Baden-Württemberg: [bwegt.de](http://bwegt.de)



**Dieses Zeichen markiert Partner im Bonusprogramm bwegtPlus.**

Gegen Vorlage eines tagesaktuellen bwetarif-Tickets, Deutschland-Tickets oder D-Ticket JugendBW gibt es bei bwegtPlus-Partnern Rabatte oder Extras.

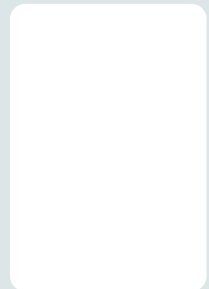
[bwegt.de/bwegtplus](http://bwegt.de/bwegtplus)

## Impressum

**Herausgeber:** Arverio Baden-Württemberg GmbH, Rotebühlplatz 21–25, 70178 Stuttgart, [www.arverio-bw.de](http://www.arverio-bw.de)

**Redaktion:** Harald Lukaschewsky (V.i.s.d.P.), kontur werbeagentur GmbH

**Bilder:** Titel: istockBrothers91, S. 3: istock/zamrznutitonovi, S. 4: Arverio, S. 5: istock/proxyminder, Catrin Pöttsch, istock/Peopleimages, S. 6: Andreas Oder, istock/Maria Tolkacheva, istock/atya\_Shok, S. 6: istock/Yeti Studio, S. 7: pixabay/Mouse23, istock/Iryna Melnyk, istock/AlexRaths, vistock/Peopleimages, istock/fotografixx, istock/Wirestock, S. 8: Catrin Pöttsch, istock/xvetlanaK, Catrin Pöttsch, S. 9: Catrin Pöttsch (2x), Karte: terra press, S. 10: piyabay/Hans, Catrin Pöttsch, S. 11: Landesgartenschau Ellwangen 2026 GmbH, istock/proxyminder, S. 12: Landesgartenschau Ellwangen 2026 GmbH, istock/fotolinchen, GDIF & Southall, S. 13: Landesgartenschau Ellwangen 2026 GmbH, S. 14: Stiftung Schloss Filseck der Kreissparkasse Göppingen, S. 14: GiacintoCarlucci, istock/Tolimir, S. 15: Illustration: terra press, Manuel Kamuf, S. 16: istock/iluziaa, iia Savinova/iia, Savinova, istock/Ekaterina Fedulyeva, istock/iluziaa, proxyminder, S. 17: bwegt, istock/Imgorthand, S. 18: Arverio



Klimaneutral produziert

**Lösungen Seite 16:** Kräuterrätsel-Lösungswort: Brennessel (1. Salbei, 2. Rosmarin, 3. Estragon, 4. Thymian, 5. Majoran, 6. Senfkorn, 7. Oregano, 8. Melisse, 9. Kresse, 10. Kuemmel, 11. Kamille) Schmetterlingschatten: B, D, A, C

**Ausgabe 1/2026:** Mai 2026. Alle Angaben ohne Gewähr, Änderungen vorbehalten.

Eine  
Initiative  
von



Baden-Württemberg  
Ministerium für Verkehr

 **bwegt**  
plus

# ***Ticket zeigen, in Rabatten schwimmen***

**Über 500  
Angebote**



Jetzt klimafreundlich anreisen  
und bwegtPlus-Vorteile erhalten.  
[bwegt.de/bwegtplus](https://www.bwegt.de/bwegtplus)

 **bwegt**  
Mobilität für Baden-Württemberg