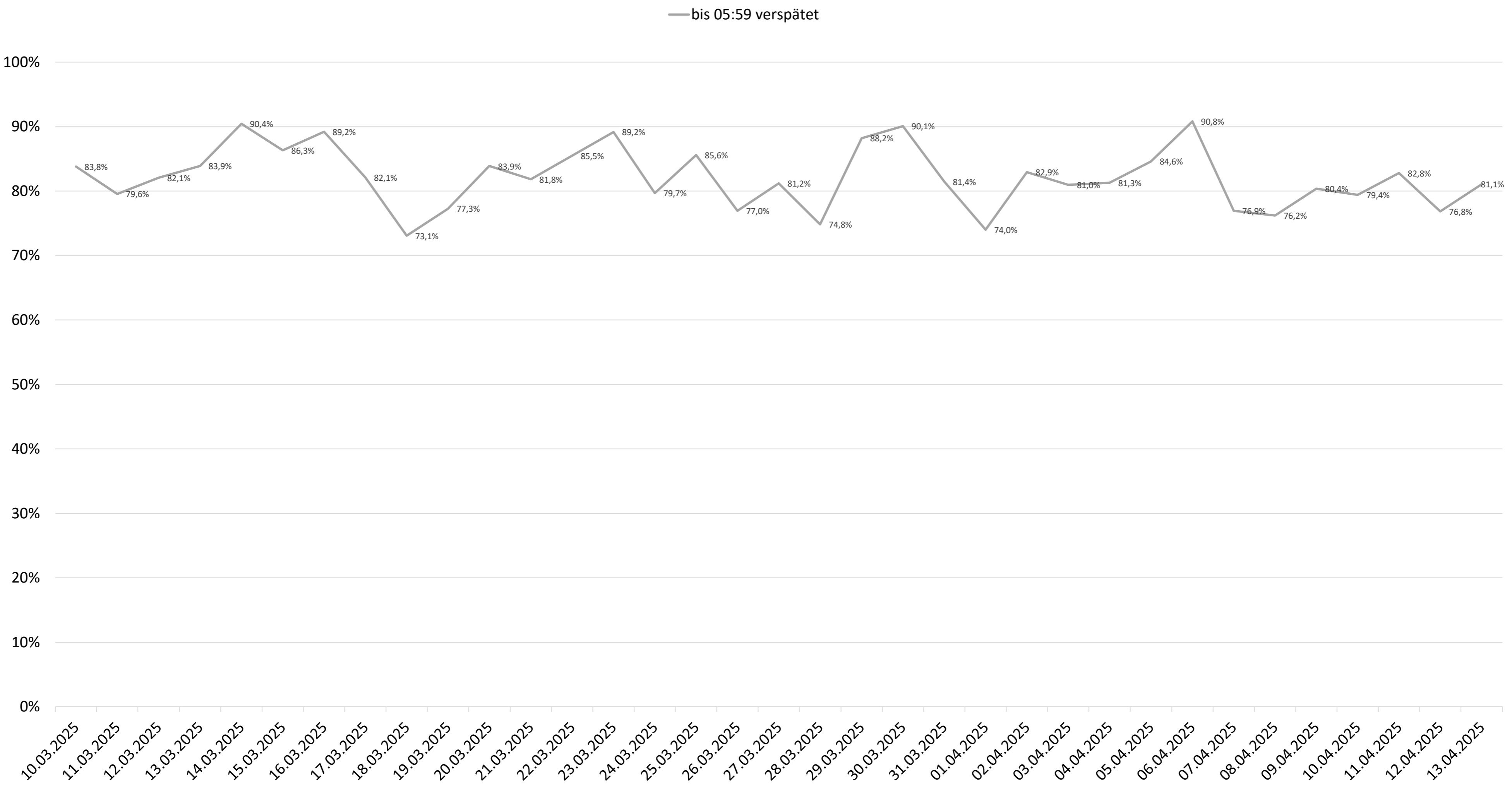


Betriebsqualität - KW 15



Pünktlichkeitsquote KW 15 nach Messstellen



Alle Kennzahlen wurden abweichend von den Vorgaben der Verkehrsverträge berechnet.
Sie sind somit nicht abrechnungsrelevant und dienen nur zur indikativen Beurteilung der Betriebsqualität.