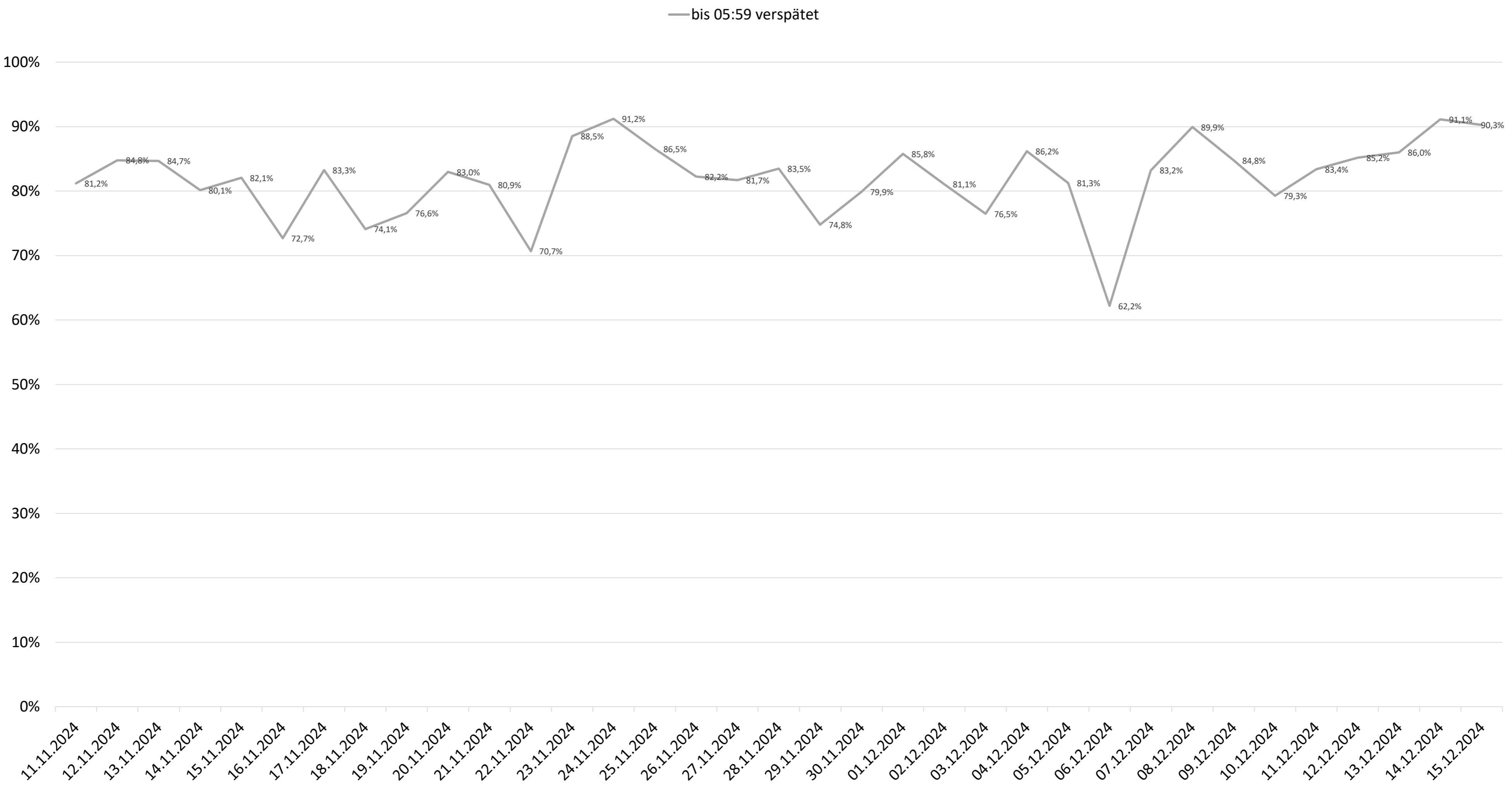


Betriebsqualität - KW 50



Pünktlichkeitsquote KW 50 nach Messstellen



Alle Kennzahlen wurden abweichend von den Vorgaben der Verkehrsverträge berechnet.
Sie sind somit nicht abrechnungsrelevant und dienen nur zur indikativen Beurteilung der Betriebsqualität.