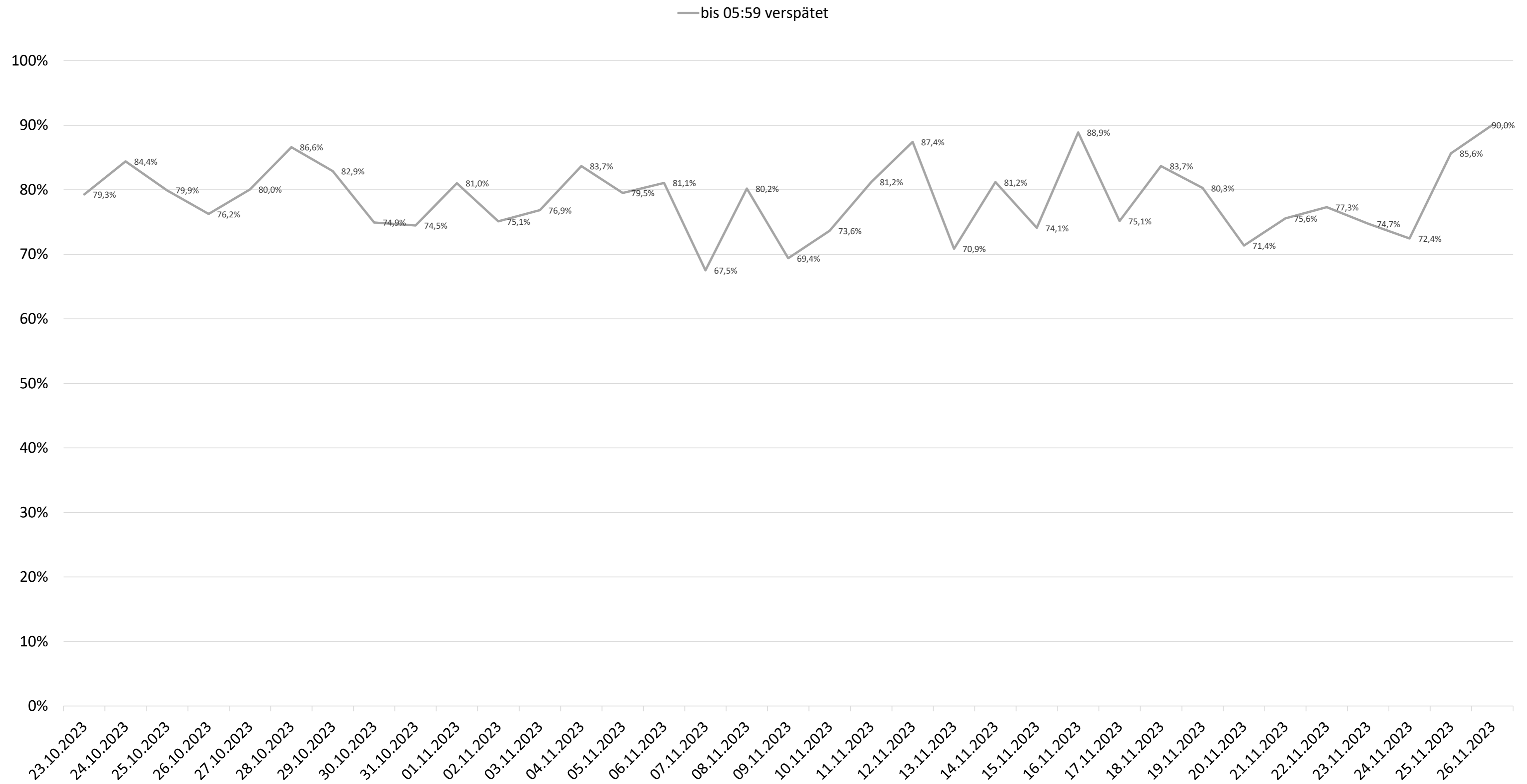




Betriebsqualität - KW 47



Pünktlichkeitsquote KW 47 nach Messstellen



Alle Kennzahlen wurden abweichend von den Vorgaben der Verkehrsverträge berechnet.
Sie sind somit nicht abrechnungsrelevant und dienen nur zur indikativen Beurteilung der Betriebsqualität.